



Тонкая настройка AVENTOS

Все важное коротко и ясно

Правильная регулировка прежде всего!





Подъемники AVENTOS открываются совершенно без усилий, а движение закрывания выглядит мягким и гармоничным. Эти великолепные качества AVENTOS проявляются только при правильной настройке:

- Остановка в любом положении – регулировкой силового механизма
- Точное расположение фасадов – удобной регулировкой механизмом шнек

Содержание

- 4 Складной подъемник AVENTOS HF
- 8 Откидной подъемник AVENTOS HS
- 12 Вертикальный подъемник AVENTOS HL
- 14 Поворотный подъемник AVENTOS HK
- 16 Поворотный подъемник для малых корпусов AVENTOS HK-S

AVENTOS HF

1. Равновесие

Настройте силовой механизм шуруповертом так, чтобы фасады подъемника при открывании останавливались в любом положении.



Если ...

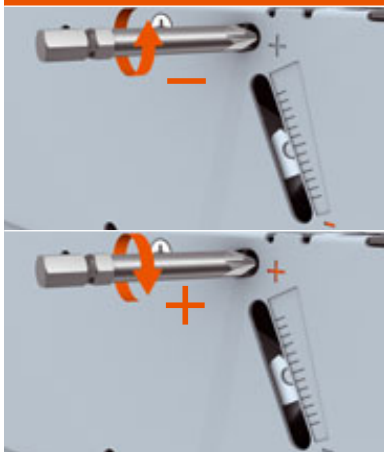
...фасад поднимается из среднего положения:



...фасад опускается из среднего положения:



Необходимо ...



Для настройки силового механизма под соответствующий вес фасада используйте шуруповерт (насадка Pozidriv®, крестовая, размер 2, длина 39 мм).



ВНИМАНИЕ

Пожалуйста, обратите внимание на указания по технике безопасности на подъемных механизмах AVENTOS.

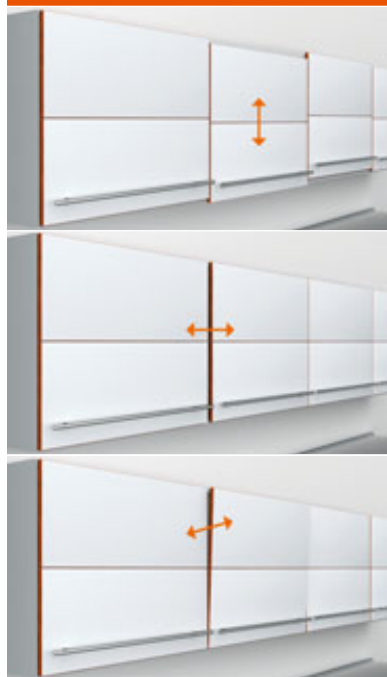


2. Зазоры сверху

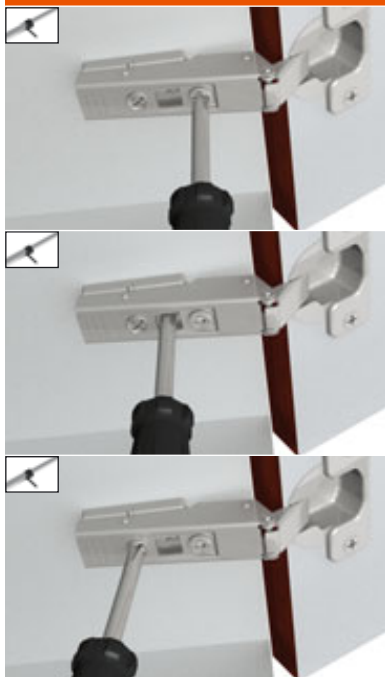
На верхней петле CLIP top крестообразной отверткой произведите трехмерную регулировку зазоров (по высоте, ширине, а также углу наклона обоих фасадов).



Если ...



Необходимо ...



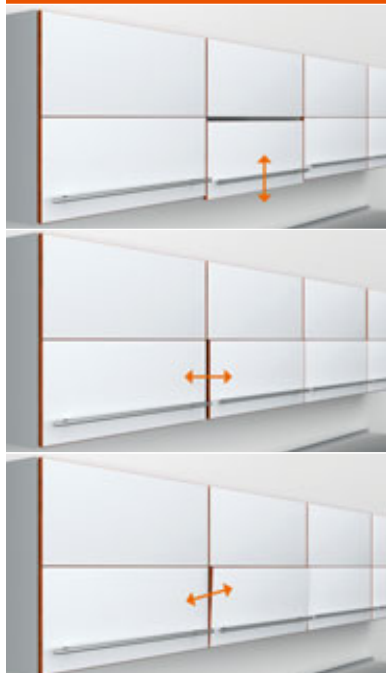
Перед регулировкой откройте фиксатор на телескопическом рычаге (см. стр. 7)

3. Зазоры снизу

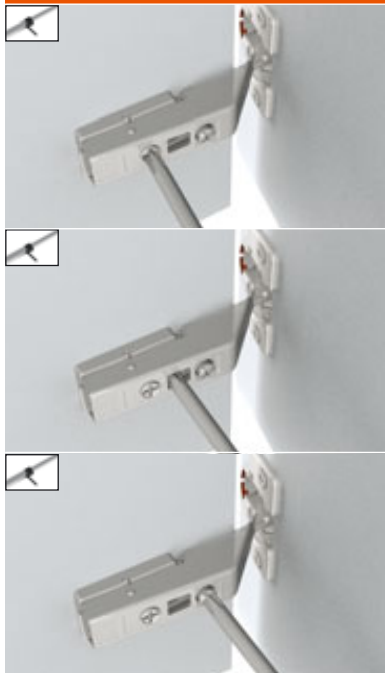
На средней петле CLIP top крестообразной отверткой произведите трехмерную регулировку зазоров (по высоте, ширине, а также углу наклона нижнего фасада).



Если ...



Необходимо ...



Перед регулировкой откройте фиксатор на телескопическом рычаге (см. стр. 7)



4. Выравнивание фасадов

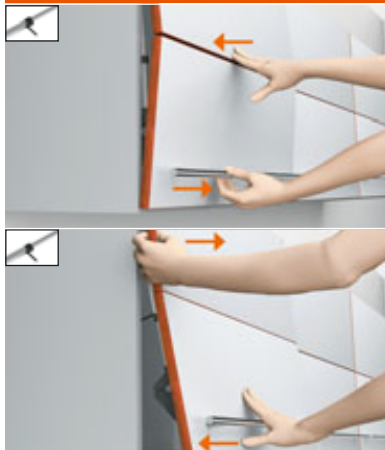
В заключении выровняйте положение фасадов по вертикали. Для этого слегка надавите на них ладонями.



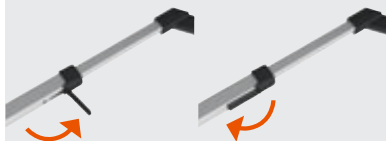
Если ...



Необходимо ...



i Указание



При каждой регулировке открывайте и затем закрывайте фиксаторы на телескопических рычагах.

AVENTOS HS

1. Равновесие

Настройте силовой механизм шуруповертом так, чтобы фасад подъемника при открывании останавливался в любом положении.



Если ...

...фасад поднимается из среднего положения:



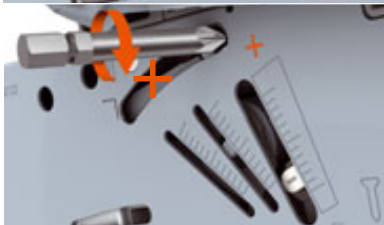
положения:

...фасад опускается из среднего положения:



положения:

Необходимо ...



Для настройки силового механизма под соответствующий вес фасада используйте шуруповерт (насадка Pozidriv®, крестовая, размер 2, длина 39 мм).



ВНИМАНИЕ

Пожалуйста, обратите внимание на указания по технике безопасности на подъемных механизмах AVENTOS.

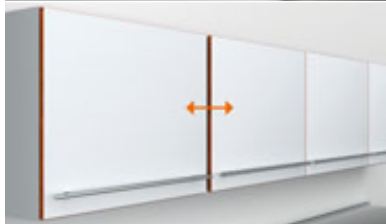


2. Схема зазоров

На рычаге **крестообразной отверткой** произведите трехмерную регулировку зазоров (по высоте, ширине, наклону).



Если ...



Необходимо ...



Множество возможностей применения





AVENTOS HL

1. Равновесие

Настройте силовой механизм шуруповертом так, чтобы фасад подъемника при открывании останавливался в любом положении.



Если ...

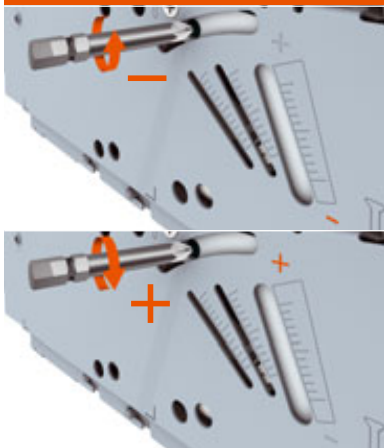
...фасад поднимается из среднего положения:



...фасад опускается из среднего положения:



Необходимо ...



Для настройки силового механизма под соответствующий вес фасада используйте шуруповерт (насадка Pozidriv®, крестовая, размер 2, длина 39 мм).



ВНИМАНИЕ

Пожалуйста, обратите внимание на указания по технике безопасности на подъемных механизмах AVENTOS.

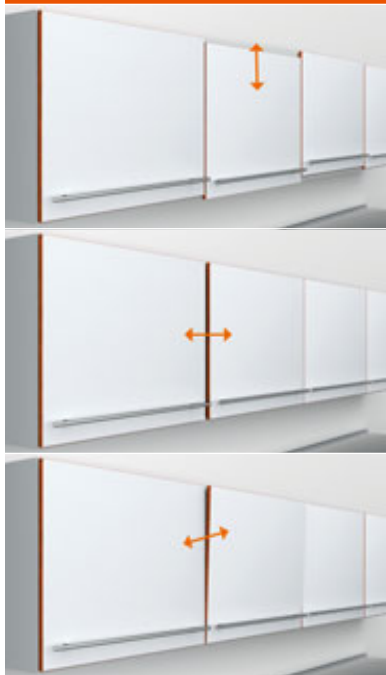


2. Схема зазоров

На рычаге **крестообразной отверткой** произведите трехмерную регулировку зазоров (по высоте, ширине, наклону).



Если ...



Необходимо ...



AVENTOS HK

1. Равновесие

Настройте силовой механизм шуруповертом так, чтобы фасад подъемника при открывании останавливался в любом положении.



Если ...

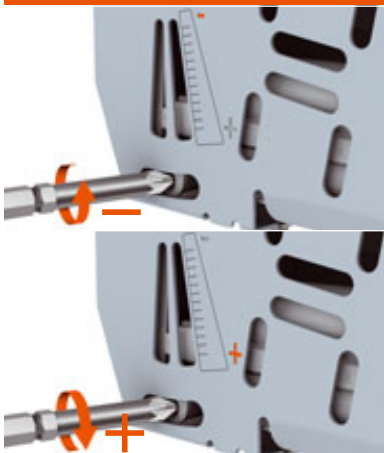
...фасад поднимается из среднего положения:



...фасад опускается из среднего положения:



Необходимо ...



Для настройки силового механизма под соответствующий вес фасада используйте шуруповерт (насадка Pozidriv®, крестовая, размер 2, длина 39 мм).



ВНИМАНИЕ

Пожалуйста, обратите внимание на указания по технике безопасности на подъемных механизмах AVENTOS.



2. Схема зазоров

На рычаге **крестообразной отверткой** произведите трехмерную регулировку зазоров (по высоте, ширине, наклону).



Если ...



Необходимо ...



AVENTOS HK-S

1. Равновесие

Настройте силовой механизм шуруповертом так, чтобы фасад подъемника при открывании останавливался в любом положении.



Если ...

...фасад поднимается из среднего положения:



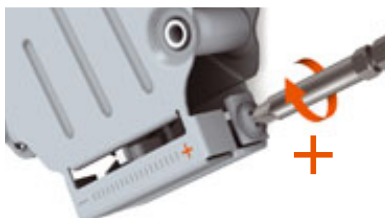
положения:

...фасад опускается из среднего положения:



положения:

Необходимо ...



Для настройки силового механизма под соответствующий вес фасада используйте шуруповерт (насадка Pozidriv®, крестовая, размер 2, длина 39 мм).



ВНИМАНИЕ

Пожалуйста, обратите внимание на указания по технике безопасности на подъемных механизмах AVENTOS.



2. Схема зазоров

На рычаге **крестообразной отверткой** произведите трехмерную регулировку зазоров (по высоте, ширине, наклону).



Если ...



Необходимо ...



Perfecting motion



Наше понимание

совершенного ДВИЖЕНИЯ

Открытие и закрывание ящиков, дверей и подъемников с фурнитурой Blum поражает своим совершенством, обеспечивая комфорт движения на кухне. Над воплощением в жизнь нашего представления о совершенном движении работают тысячи сотрудников по всему миру. При этом особое внимание мы уделяем пользователю кухни с его потребностями. Мы считаем, что достигли своей цели только в том случае, если пользователя полностью устраивает результат. От такого подхода выигрывают все наши партнеры, которые участвуют в процессе создания мебели.

Уже более 50 лет качество – это важнейший постулат при разработке и производстве наших изделий. Наша фурнитура убеждает продуманной безупречной работой, признанным дизайном и длительным сроком службы. Она восхищает и радует своим совершенным движением. Мы предъявляем высокие требования и к предлагаемому нами спектру услуг. Сервисы Blum служат хорошим подспорьем нашим клиентам.

Чтобы целенаправленно работать во всех областях, мы поддерживаем постоянный контакт с пользователями и с крупными производителями кухонь, с малыми предприятиями и продавцами фурнитуры.

Сохраняем за собой право на технические изменения.
Авторские права на все содержание принадлежат фирме Blum.
Printed in Austria · IDNR: 469.499.1 · EP-111/1 RU-RU/01.12-1

ООО «Блум»

Ул. Брестская, д. 32/3 стр. 2

Домодедовский р-н

МО, 142030, с. Ям

Тел.: (495) 727-06-11

(многоканальный)

Факс: (495) 727-06-12

E-mail: info.ru@blum.com

www.blum.ru

Julius Blum GmbH

Beschlägefabrik

6973 Höchst, Austria

Tel.: +43 5578 705-0

Fax: +43 5578 705-44

E-mail: info@blum.com

www.blum.com



 **blum**®